

ДЕКОРИРОВАНИЕ ИНТЕРЬЕРА В СТИЛЕ КОНТЕМПОРАРИ ИЗДЕЛИЯМИ В ТЕХНИКЕ ГОРЯЧЕГО ЭМАЛИРОВАНИЯ

К.А. Секисова

магистрант

Г.Г. Добрынина

профессор

И.А. Шермова

профессор, д-р техн. наук

*Владивостокский государственный университет экономики и сервиса
Владивосток, Россия*

В статье рассмотрено зарождение и становление стиля дизайна интерьера контемпорари. Проанализированы характеристики изделий, выполненных в технике горячей эмали. Рассмотрены рекомендуемые к использованию материалы для создания арт-объектов в стиле контемпорари и аргументирован выбор предложенных декоративных композиций в технике горячей эмали.

Ключевые слова и словосочетания: *перегородчатая эмаль, горячая эмаль, декор, арт-объект, интерьер, контемпорари, дизайн.*

INTERIOR DECORATION IN CONTEMPORARY STYLE WITH CLOISONNÉ ENAMEL PRODUCTS

The article briefly discusses the origin and formation of the contemporary interior design style. The characteristics of products made using the technique of hot enamel are analyzed. The materials recommended for use for creating art objects in this direction are considered and the choice of the proposed decorative compositions in the technique of hot enamel is reasoned.

Keywords: *cloisonné enamel, hot enamel, decor, art object, interior, contemporary, design.*

Актуальность данной работы состоит в том, что на сегодняшний день у людей есть огромный выбор стилей, которые можно использовать для украшения и улучшения жилого пространства. Рынок насыщен разными предложениями, но несмотря на это, потребители устали от однообразных вещей массового производства. Каждый человек ищет для себя лучшее, и люди не хотят быть похожими друг на друга, поэтому при оформлении интерьера своего жилища, как правило, обращаются к дизайнеру за той самой «изюминкой».

На сегодняшний день пользуются популярностью интерьеры в современном стиле. Контемпорари – один из таких. Изысканность интерьера для данного стиля выражается в совершенстве внутренней обстановки помещения, гармоничном сочетании цвета мебели и стен, наличии арт-объектов. В последнее время, изделия из эмали выходят на новый уровень в декорировании интерьера и используется шире. Преимущество композиций в данной технике в интерьере такого стиля – неперегруженность, простота и лаконичность линий. Как правило, для стиля контемпорари характерны живописные декоративные панно. Разумеется, существует множество различных живописных техник, используемых в украшении интерьера, но у современного потребителя есть запрос на уникальность и эксклюзивность. Именно данные требования и удовлетворяют композиции, сделанные из эмали, поскольку при создании используются только натуральные материалы (стекло, металл). На сегодняшний день, техника горячей эмали не пользуется большим спросом, поскольку мастеров, работающих в этой технике, и осведомленных потребителей – достаточно мало. Этот старинный вид искусства недооценен, несмотря на то, что технология эмалирования богата новыми художественными образами и возможностями.

Целью данной статьи является популяризация техники горячей эмали, а также разработка эскизных предложений для интерьера в стиле контемпорари.

Задачи, которые были решены в статье:

- характеристика стиля контемпорари;
- анализ возможностей горячей эмали для использования в предложенном стиле;
- формулировка принципов адаптации техники горячей эмали к декорированию в стиле контемпорари.

Научная новизна состоит в определении принципов адаптации стиля контемпорари к горячей эмали.

Стиль контемпорари появился во второй половине XX века. Это стилевое направление стало следствием комбинации нескольких течений: минимализма, конструктивизма и простоты скандинавских интерьеров (рис. 1, 2, 3). По настоящее время точной формулировки, чем этот стиль является, нет, строгих правил оформления – тем более. Контемпорари – тот стиль, который своим обликом передает подход к гармоничной и эстетичной организации пространства. Главное условие, чтобы в интерьере присутствовало единство элементов, а между задействованными стилями существовало компромиссное решение.



Рис. 1. Интерьер в стиле «Минимализм»



Рис. 2. Интерьер в стиле «Конструктивизм»



Рис. 3. Интерьер в скандинавском стиле

Стиль контемпорари нельзя назвать консервативным и окончательным, поскольку он подвержен влиянию времени и веянию моды. Например, если рассматривать запад, то «контемпорари» 50-х годов XX века был под воздействием минимализма. Основными чертами такого интерьера служили яркие цветовые акценты, а также минимальное количество вещей. В советский период 60-х годов прошлого века в моде была невысокая мебель на элегантных ножках, характерные и искусные очертания мебели. Изюминкой интерьера и настоящим предметом роскоши считались коллекции пластинок и редкие книги [2].

Контемпорари как стилю предшествовали идеи известных конструктивистов, таких как: В.В. Кандинский, К.С. Малевич, Баухауз В. Гропиуса и Л. М сван дер Роэ. Все они хотели предложить людям не просто мебель и предметы декора для интерьера, а синтез высокого качества, эргономичности, доступности и, что немаловажно, элегантности.

Контемпорари – направление, которое полностью себя оправдывает и несет в себе отклик на все актуальные бренды и мировые тенденции. Главными чертами стиля всегда являлись и являются:

- практичность, функциональность;
- нейтральная, ненавязчивая цветовая гамма;
- эргономичность планировки и расстановки мебели;

- лаконичные формы;
- неперегруженное пространство;
- выразительные фактуры;
- спокойная, гармоничная элегантность;
- комфорт, уют [1].

Несмотря на все перечисленные выше черты, присущие данному стилю, изысканность интерьера выражается в совершенстве внутренней обстановки помещения, гармоничном сочетании цвета мебели и стен, наличии арт-объектов.

В интерьере стиля контемпорари рекомендовано использовать натуральные материалы, материалы природного происхождения и их производные: металл, стекло, камень и так далее. И несмотря на такую сдержанность, данное направление не запрещает использование аксессуаров в декорировании интерьера. Изделия в технике горячей эмали подходят к этому стилю как нельзя кстати. Материал изделия – стекло на металле. Так как стекло имеет отражающую поверхность, это не только выглядит эффектно, но и соответствует общему стилю интерьера

По своим характеристикам горячая эмаль универсальна и, в отличие от живописи и акварели, эмаль чувствует себя отлично в любых условиях. Ее можно поместить во влажную среду, повесить напротив окна, направить на нее мощный поток электрического света – с ней ничего не произойдет. И через сотни лет она не потеряет яркости красок, глянца поверхности и глубины рельефа. Поэтому, подыскивая идеальное место в доме для такого художественного произведения, как эмаль, учитывать следует разве что содержание картины. Эмаль должна быть созвучна душе и интерьеру.

Также эмалью можно украсить любой предмет интерьера, не только предмет, а любое помещение в независимости от влажности, поскольку эмаль не боится перепадов температур, ни влаги. Следовательно, эмаль может применяться как в ванной комнате, так и в спальне. Произведения, выполненные в технике горячей эмали, неповторимы благодаря материалу и художественным эффектам, получаемым при запекании в муфельной печи, поэтому можно быть уверенным, что такой арт-объект больше не встретится.

Горячая эмаль – это техника далеко не из дешевых. Она обращает на себя внимание. И служит оригинальной изюминкой в оформлении интерьера. Главные принципы, которые диктует стиль контемпорари и которые подходят к технике горячего эмалирования – это большие плоскости при создании декоративных панно, нейтральная и спокойная цветовая гамма, лаконичные формы в композиции, а также ее неперегруженность. В данном стиле необходимо подчеркнуть красоту материала. Это можно эффектно сделать, например, при использовании пластины из меди, а некоторые элементы композиции покрыть прозрачной эмалью. Таким образом, медь будет блестеть, а поскольку эмаль – это стекловидная краска, то этот блеск не иссякнет при прошествии времени [3].

Изделиями с художественной эмалью можно дополнить как мебель, так и использовать как отдельное панно, которое поставит неповторимый акцент в дизайне интерьера. Обустройство жилой среды превращается в творческий процесс, и кодом его нередко становится художественное произведение. В ходе исследования разработаны эскизные предложения и их воплощение в интерьере (рис. 4, 5, 6, 7, 8).



Рис. 4. Эскизное предложение «Рассвет»



Рис. 5. Эскизное предложение «Закат»



Рис. 6. Эскизное предложение «Морское молчание»



Рис. 7. Вариант размещения панно в интерьере

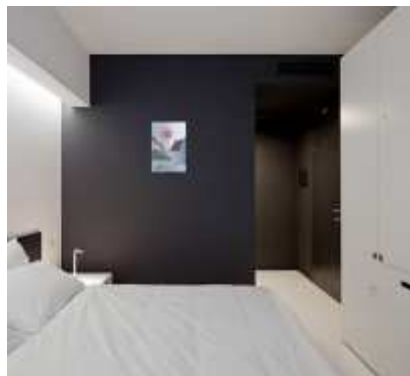


Рис. 8. Вариант размещения панно в интерьере

Искусство эмали, безусловно, не массовое, и встретить подобный изыск в обстановке – редчайшая удача. С одной стороны, эмали в нашем сознании традиционно ассоциируются с ювелирным искусством. С другой – нам привычны всевозможные виды керамики в интерьере, нас не удивит художественным стеклом, мы готовы к встрече со смальтовой мозаикой и отдаем должное присутствию в жилом пространстве цветного металла. О том, что такое эмаль, за исключением специалистов, знают немногие. Между тем искусство это старо как мир и корнями уходит во времена египетских фараонов. Византия, а потом и Древняя Русь оказались благодарными преемниками и последователями, перенявшими технику, технологию и усовершенствованные материалы. Своего наивысшего расцвета создание эмалей достигло в Средние века в Западной Европе. В наши дни можно говорить об очередном ренессансе этого декоративно-прикладного искусства, в том числе и в России.

Рассмотрев все основные особенности стиля контемпорари в интерьере и возможности техники горячего эмалирования, можно сделать вывод, что этот стиль является компромиссом между современным дизайном и традиционным декором. В интерьер в стиле контемпорари удачно впишется несколько элементов из других стилей. Следует помнить, что используя различные стилевые компоненты, нужно создать не разрозненный эклектичный коллаж, а гармоничную картину. Контемпорари как стиль в интерьере остается популярным и в наши дни, так как позволяет комбинировать современную мебель с бытовыми предметами в разных стилях и даже из других эпох. Декоративное панно в технике горячего эмалирования – это не только изображения с выстроенной композицией, но и с художественным образом, который повторить сложно. Именно этим и привлекает эмаль.

1. Дизайн интерьера в стиле контемпорари [Электронный ресурс]. – URL: <https://italstroy.ru/stili-interera/stil-interera-kontemporari.html>

2. Контемпорари – это... [Электронный ресурс]. – URL: <https://legko.com/blog/p/kontemporari-v-interiere>

3. Нюансы использования горячей эмали [Электронный ресурс]. – URL: https://zagorod.spb.ru/articles/2995-s_goryachey_strastyu